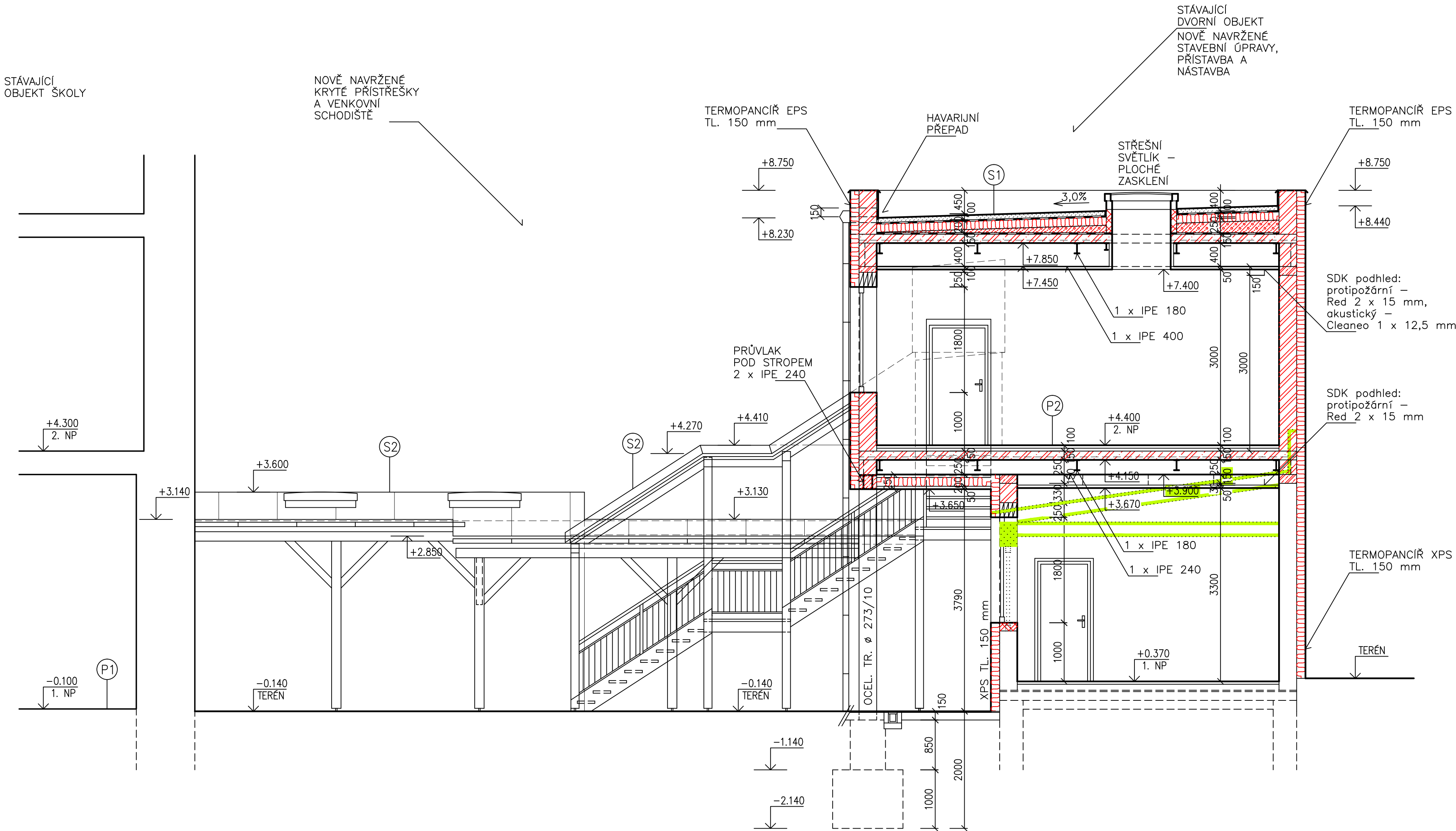


ŘEZOPOHLED B – B’



LEGENDA HMOT:

- Stávající zdivo a konstrukce
- Vybourané zdivo a konstrukce
- Zdivo z pórobeton. tvárnice P 4,0 MPa (typ. vzor např. Ytong ap.) na maltu Ytong, skl. tl. 300 mm
- Meziokenní pilíře z vápenopísk. tvárnice P 20,0 MPa (typ. vzor např. Silka ap.) na zdicí maltu Silka, skl. tl. 300 mm
- Zdivo z cihel plných pálených CpP na MVC 2,5 MPa, skl. tl. 600 a 300 mm
- Zdivo z pórobeton. příčekvek (typ. vzor např. Ytong ap.) na maltu Ytong, skl. tl. 100 mm
- Fasáda – termopancíř z EPS tl. 150 mm a sokl z XPS tl. 150 mm + tenkovrstvá armovaná stěrková omítka + fasádní nátěr
- Prostý beton – základové patky, základové pásy – beton C 16/20 MPa
- Železobeton – monolitický ztužující věnec – beton C 16/20 MPa, výztuž 4 Ø R 10; trmínky Ø R 6
- Železobetonové stropy – IPE nosníky + trapézové plechy v, 50 mm, tl. 0,88 mm + beton C 25/30 MPa, výztuž – svař. síť Kari 8,00/150 x 8,00/150 mm
- Hydroizolace proti srážkové vodě – střešní PVC folie (typ. vzor Dekplan 77 ap.)

LEGENDA:

- Střešní krytina nad sedlovými valbovými střechami stávajícího objektu školy – stávající keramická pálená střešní taška typu Bobrovka – barevný odstín: červená, stávající střešní pultové vikýře se stávající plechovou krytinou z ocelového pozinkovaného plechu – barevný odstín: přírodní.
- Střešní krytina nad plochou zatravněnou střechou dvorního objektu s novou přístavbou a nástavbou – se střešní hydroizolační vrstvou z PVC folie (typ. vzor např. Dekplan 77 ap.).
- Fasáda dvorní – stávající objekt školy – stávající vnější vápenná štuková omítka – barevný odstín: lomená bílá + sokl světle šedá,
 - stávající dvorní objekt a nově navržená nástavba – zateplení termopancířem z desek z pěnového polystyrenu + tenkovrstvá armovaná stěrková omítka + fasádní nátěr – barevný odstín: lomená bílá (dle stávající barevnosti).
- Dřevěné prvky – nosné konstrukce dvorních krytých přístřešků a venkovního krytého schodiště se zábradlím – opatřeny krycími nátěry – barevný odstín: medově hnědá.
- Truhlářské výrobky – stávající objekt školy – stávající okna, dveře – dřevěné – barevný odstín: tmavě hnědá + slonová kost, nová okna, dveře – dřevěné, z dřevěných profilů – barevný odstín: tmavě hnědá + bílá,
 - stávající dvorní objekt – nová okna, dveře – dřevěné, z dřevěných profilů – barevný odstín: tmavě hnědá + bílá,
 - nové střešní světlíky s plochým zasklením (typ. vzor Velux ap.).
- Zámečnické výrobky – nosné ocelové sloupy přístavby a nástavby dvorního objektu, zábradlí kolem vstupních schodů – opatřeny krycími nátěry – barevný odstín: tmavě hnědá.
- Klempířské výrobky – nové podokapní žlaby, svislé odpadní svody a oplechování – z ocelového pozinkovaného plechu.

0,00 = ÚROVEŇ PODLAHY 1. NP

KÓTOVÁNO V MM !

AC - projekt, Stavocentrum, Dobšická 12, Znojmo, tel. 515 244139				
Projektant	Vypracoval	Č. osvědčení	Stupeň PD:	Projekt
Ing. A. Čeleda	Ing. R. Jarošová	2568/92	Místo:	Znojmo
MODERNIZACE BUDOV PRO ŽÁKY SE ZDRAVOTNÍM POSTIŽENÍM			Formát:	A4
Znojmo, Horní Česká 15, parc. č. 308/1, 308/2			Datum:	XII/2018
Investor: Mateřská, základní a praktická škola Znojmo			Měřítko:	Č. výkresu:
Obsah: ŘEZOPOHLED B – B’			1 : 50	09